

Cudy 路由器管理介面登入指南與故障排解

Cudy 路由器的預設管理介面網址為 <http://cudy.net> 或 IP 192.168.10.1

若您無法順利登入，請依循以下步驟進行排解：

建議使用 Cudy App

我們強烈建議您透過手機 App 進行設定，體驗更佳

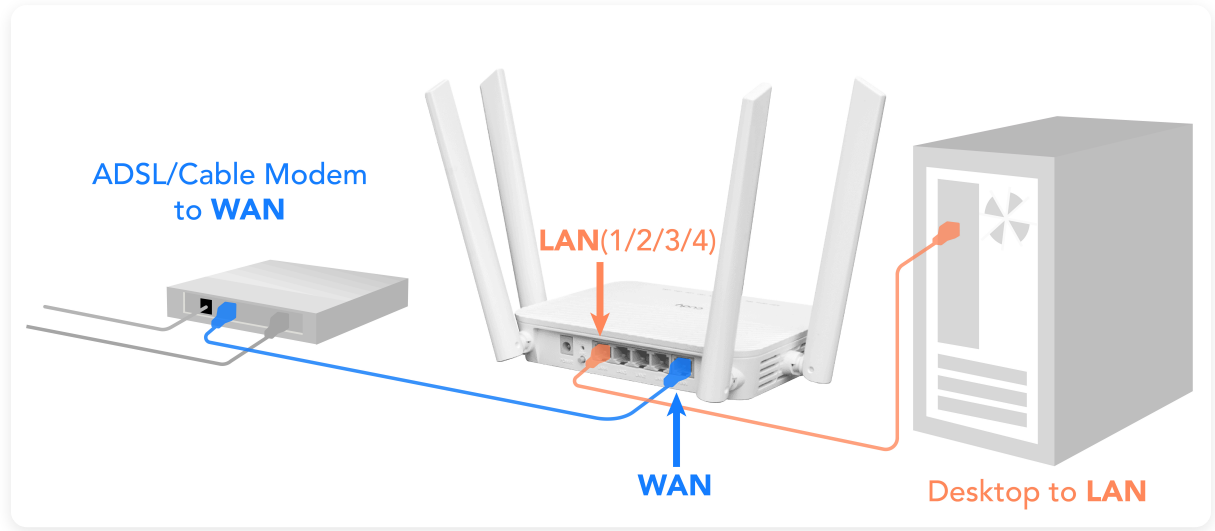
提醒：操作時，請務必先將手機連上 Cudy 路由器的 Wi-Fi

App 下載網址：[點此前往下載](#)

1. 檢查網路線連線

請確認所有網路線連接正確：

- 您的電腦應連接到路由器的 LAN 連接埠
- 來自數據機或牆壁的網路線應連接到主路由器的 WAN 連接埠



2. 排除瀏覽器問題

瀏覽器可能因為快取導致無法正常讀取頁面，您可以嘗試：

- 使用 Google Chrome 按下 **Ctrl + Shift + N** 進入無痕模式
- 使用 Firefox 按下 **Ctrl + Shift + P** 進入隱私模式
- Mac 用戶請按 **Command + Shift + N**

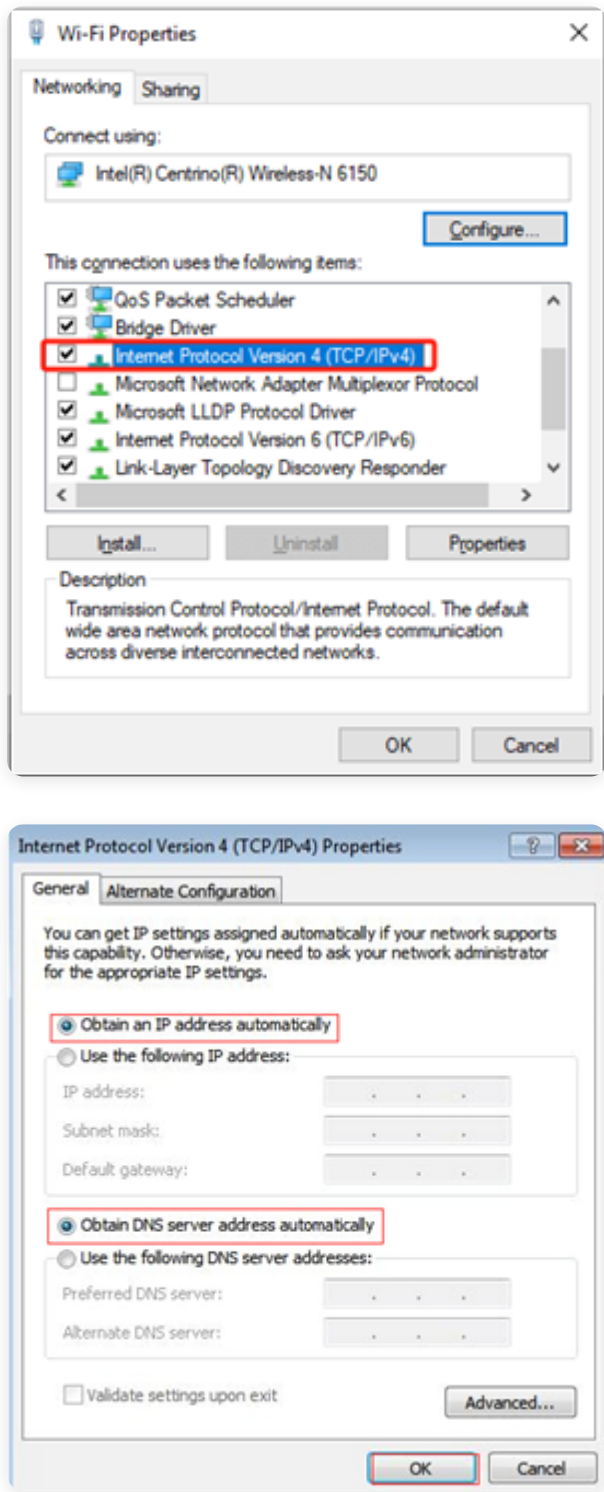
也可嘗試清除瀏覽器快取，或更換不同的瀏覽器再次嘗試

3. 檢查電腦的 TCP/IP 設定

若您曾手動設定 IP 或 DNS，請務必恢復為自動取得
以 Windows 為例：

- 按下搜尋列，輸入 **ncpa.cpl** 並按 Enter
- 在目前的網卡點擊右鍵選擇「內容」
- 點擊「網際網路通訊協定第 4 版 (TCP/IPv4)」
- 選擇「自動取得 IP 位址」及「自動取得 DNS 伺服器位址」，點擊確定

設定完成後，重新啟動瀏覽器再次登入



4. 其他疑難排解

如果以上方法仍無效，請嘗試：

- 更換其他電腦、手機或平板進行登入
- 檢查並暫時關閉裝置上的 Proxy 代理伺服器或 VPN 連線，然後重試